

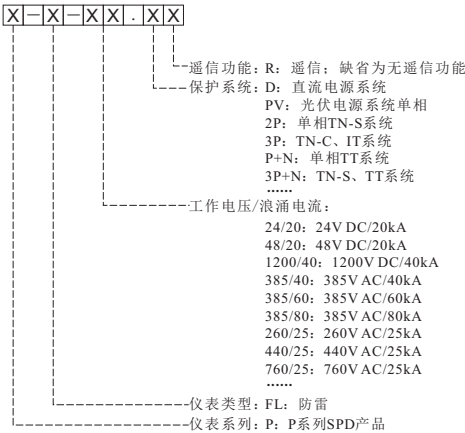
P系列直流电源电涌保护器



→ 标准

EN 50164-1; IEC 62305; IEC 60364-5-53
IEC 61643-11/ GB/T 18802.11; GB 50057; GB 50343

→ 型号描述



→ 产品特性

- 抗浪涌冲击能力强
- 失效检测指示及遥信功能
- 标准化模块，完整的预接线底座
- 支持在线热插拔、便捷维护
- 35mm导轨安装

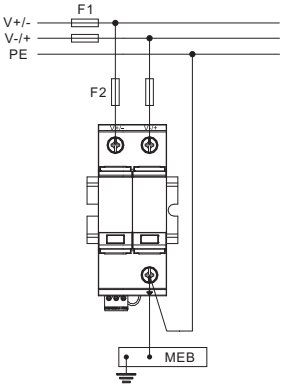
→ 技术参数

技术指标	规格型号	P-FL-24/20.D P-FL-24/20.DR	P-FL-48/20.D P-FL-48/20.DR	P-FL-220/20.D P-FL-220/20.DR	P-FL-1200/40.PV P-FL-1200/40.PVR
标称电压 U_n (DC)		24V	48V	220V	1000V
最大持续工作电压 U_c (DC)		48V	60V	320V	1200V
短路耐受能力 I_{sewpv}		/	/	/	1000A
标称放电电流 I_n (8/20 μ s, C2)		10kA	10kA	10kA	20kA
最大放电电流 I_{max} (8/20 μ s, C2)		20kA	20kA	20kA	40kA
保护电压 U_p (8/20 μ s, C2)		$\leq 0.5kV$	$\leq 0.5kV$	$\leq 1.5kV$	$\leq 4.0kV$
最小导线安装截面积		$\geq 1.5mm^2$			
最大导线安装截面积		$\leq 25mm^2$			
响应时间 T_a		$\leq 25ns$			
遥信功能		选配			
工作状态/故障指示		绿/红			
工作温度		$-40^{\circ}C \sim +80^{\circ}C$			
安装方式		35mm DIN导轨			
防护等级		IP20			
外壳材料		热塑性材料, UL94 V-0			

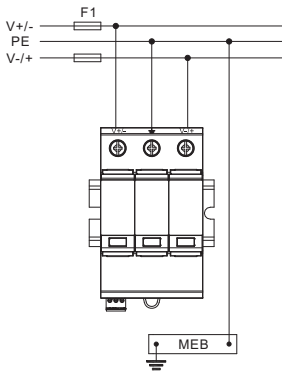
→ 应用

P系列电源电涌保护器依据IEC标准设计，能在最短的时间内，将被保护线路接入等电位系统中，将浪涌限制在一定的电压保护水平，并迅速对大地释放因雷击引起的高压脉冲能量，降低各接线间的电位差，起到保护配电设备的作用。

P系列电源电涌保护器采用新型防雷器件，构成多重保护电路，具有适用于各种配电设备的专用防雷接线形式。



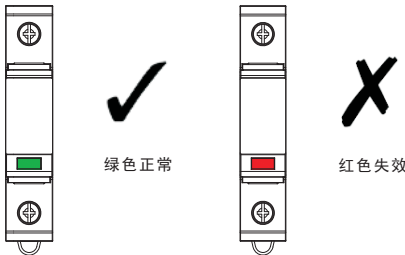
24V/48V/220V直流供电系统



光伏直流供电系统

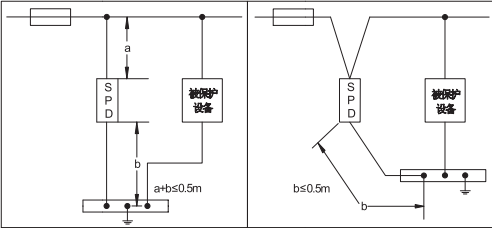
→ 模块失效

P系列电涌保护器具有直观、明显的失效显示模式，当失效框中显示绿色时，产品一切正常；当失效框中显示红色时，产品损坏，请及时更换。



→ 安装接线

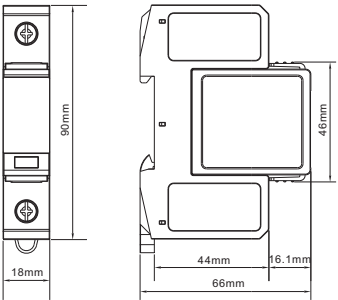
增加电涌保护器的连接导线长度，会降低SPD限制过电压效果，因此尽可能保持总长度不超过0.5m。



南京优倍电气技术有限公司
Nanjing New Power Electric Technology Co., Ltd.

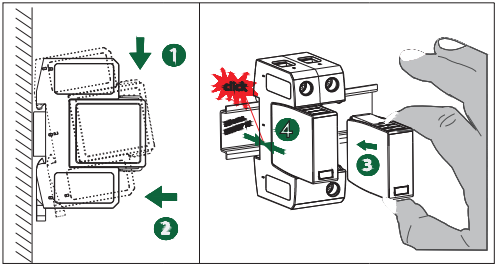
→ 外形结构

宽×高×深: 18mm × 90mm × 66mm



→ 安装与拆卸

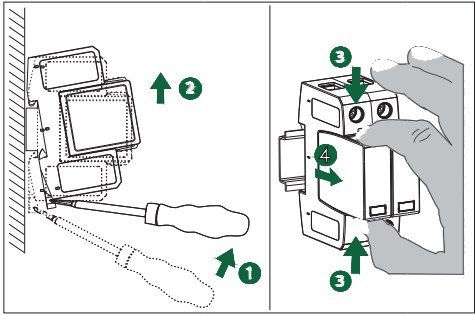
- 本设备可安装在符合DIN IEC 60715的35mm标准导轨上，设备须卡装在导轨上，不得倾斜或翻倒。
- 安装步骤如下图所示：



安装步骤图

- a) 安装电涌保护器时，如上图1、2所示，将电涌保护器弹簧销对立面一端的卡扣套在安装导轨上，微微用力向下牵动弹簧销，将电涌保护器卡在DIN导轨上。
- b) 安装模块时，使模块的箭头标识与基座上的箭头标识处于同一侧，对准基座的卡槽，按图中3所示捏住模块的两端向里推，听到轻微的“咔”声，表示模块已卡入基座中。

- 拆卸步骤如下图所示：

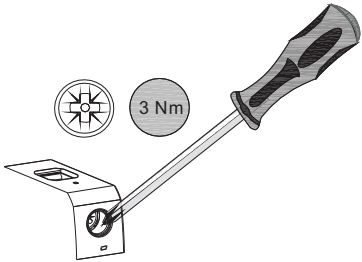


拆卸步骤图

- a) 取下电涌保护器时，如图中1、2所示，用螺丝刀在卡件处稍微撬起电涌保护器，向外牵动弹簧销，旋转电涌保护器，取下电涌保护器即可。
- b) 取下模块时，按图中3、4所示，捏住模块的侧边，稍微用力后向外拉模块，即可取下电涌保护器的模块。

→ 连接

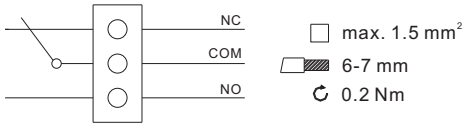
- 螺丝最大承受扭矩为3Nm



- 连接线的规格1.5mm²~25mm²

Min. 1.5 mm² ~ Max. 25 mm²

- 仅适用于带通信端子的产品



→ 注意事项

- 本设备防护等级为IP 20，安装时须注意环境条件(防水以及小的异物)，适于在控制室或高密仪表机柜内安装使用，卡装式结构，方便安装和拆卸。
- 本设备适用于IEC/EN 60664-1所确定的2级污染等级，Ⅲ类过电压等级环境。如需在更高的污染等级区域使用，需对本设备增加相应的保护。
- 安装位置不得有强烈振动，以及来自信号端、输出端及空间超过IEC 61000-4系列中第三类工业现场电磁干扰的强度，并使用环境中不得有对金属、塑料件起严重腐蚀作用的有害物质。
- 本设备仅能由专业受训人员按规定方式操作、维护和报废。
- 安装前，请先检查电涌保护器是否完好无损。若发现有任何损伤或产品故障，则不得安装。
- 仅可按本文件的规定使用本电涌保护器，若超过电涌保护器的额定值，电涌保护器及其所保护的设备都有可能被损坏。
- 设备的维修只能由本公司完成，禁止打开或私自篡改设备。

→ 补充说明

- 若发生无法解决的故障，须立即停止运行设备，并在不影响使用的前提下更换本设备。
- 用户在使用过程中须严格遵守当地的相关安全标准。
- 本公司保留更改产品而不事先通知用户的权利，若使用说明书中的内容如与网站、样本等资料有不符之处，以本说明书为准。